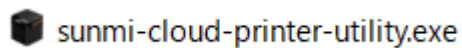


Sunmi Cloud Printer Utility Tools

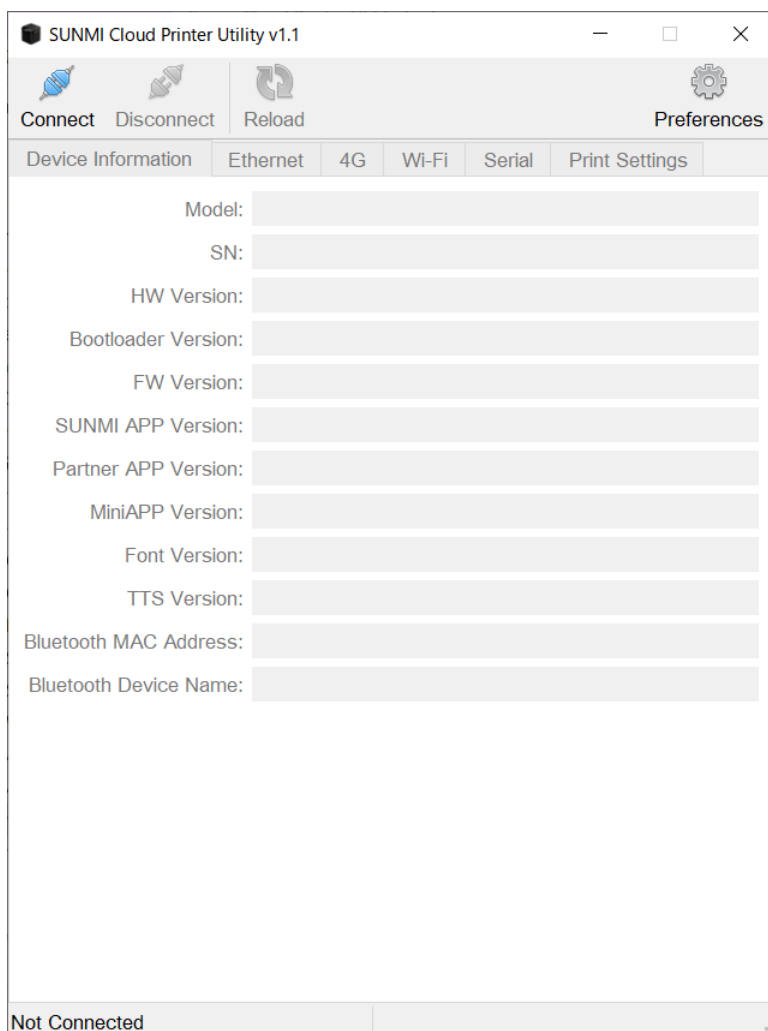
本ソフトウェアは、SUNMI-TRP80-UL4 / SUNMI-TRP80-ULWB4 用の設定ツールです。
Ethernet、Wi-Fi の設定を行う場合に使用してください。

本アプリを使用する前に、PC とプリンタを USB ケーブルで接続してください。
初めて接続する場合は、自動的にドライバがインストールされます。

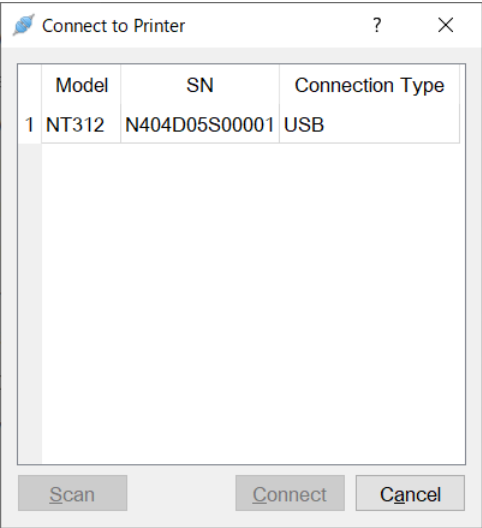
1. 「sunmi-cloud-printer-utility.exe」を実行してください。



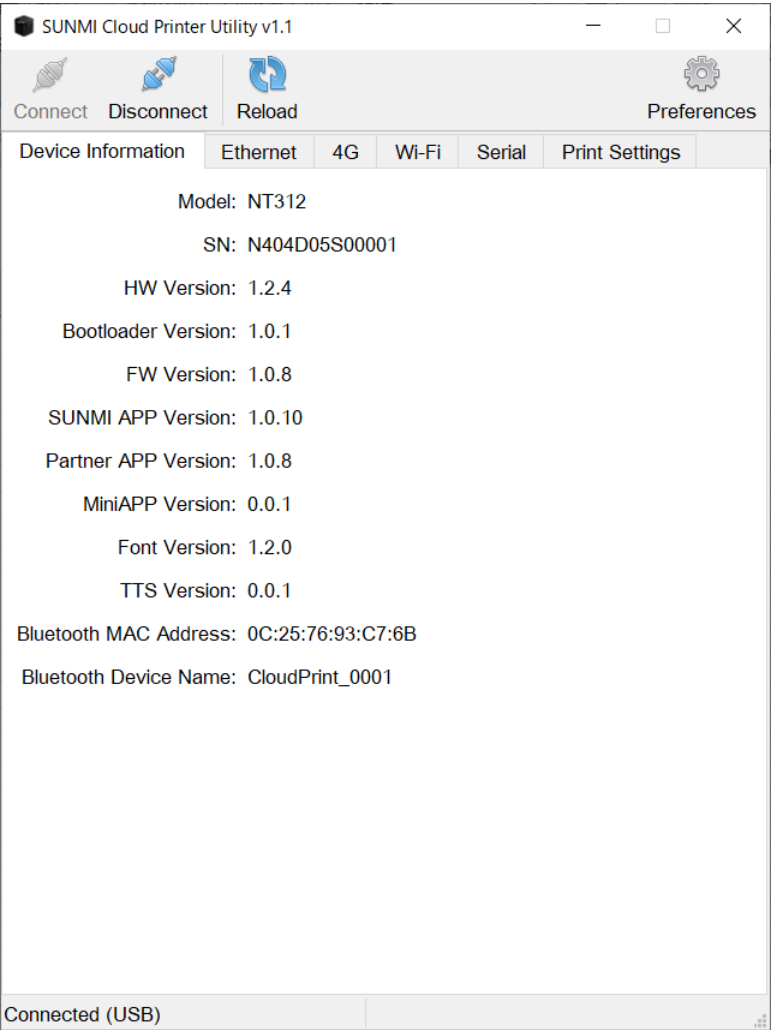
2. 「Connect」 ボタンを押してください。



3. 接続されているプリンタを選択して「Connect」してください。



4. プリンタの情報が表示されます。



5. 有線 LAN 接続する場合は「Ethernet」タブを選択してください。

SUNMI Cloud Printer Utility v1.1

Connect Disconnect Reload Preferences

Device Information Ethernet 4G Wi-Fi Serial Print Settings

MAC Address: 0C:25:76:93:C7:69

IP Address (DHCP): 0.0.0.0

Netmask (DHCP): 0.0.0.0

IP Address (Static): 0.0.0.0

Netmask (Static): 0.0.0.0

Print Test Page Save

Connected (USB)

既に LAN ケーブルを接続してネットワークにつながっている状態になっていて、DHCP で IP アドレスが割り当てられていればこの画面で IP アドレスを確認することができます。

静的 IP アドレスを設定する場合は、こちらに設定して「Save」してください。

正しく接続されていれば「Print Test Page」ボタンを押すと印字されます。

6. 無線 LAN 接続する場合は「Wi-Fi」タブを選択してください。

SUNMI Cloud Printer Utility v1.1

Connect Disconnect Reload Preferences

Device Information Ethernet 4G Wi-Fi Serial Print Settings

MAC Address: 0C:25:76:93:C7:6A

IP Address (DHCP): 0.0.0.0

Netmask (DHCP): 0.0.0.0

IP Address (Static): 0.0.0.0

Netmask (Static): 0.0.0.0

SSID: WELCOM

Configure SSID... Print Test Page Save

Connected (USB)

SSID の設定は「Configure SSID…」ボタンを押して設定してください。

Configure Wi-Fi

SSID:

Password:

OK Cancel

※アクセスポイントのセキュリティ設定などで接続できないことがあります。

DHCP で IP アドレスが割り当てられていればこの画面で IP アドレスを確認することができます。

静的 IP アドレスを設定する場合は、こちらに設定して「Save」してください。

正しく接続されていれば「Print Test Page」ボタンを押すと印字されます。

7. 「Print Settings」タブからプリンタの設定を行うことができます。

SUNMI Cloud Printer Utility v1.1

Connect Disconnect Reload Preferences

Device Information Ethernet 4G Wi-Fi Serial **Print Settings**

Default Character Set

UTF-8 Mode: No

CJK: Shift JIS

Code Page: (0) CP437: USA, Standard Europe

Print

Density: 100

Quality: 0

Paper Layout

Paper Type: Receipt

Black Mark Location: Side

Cut Position: 0.00 mm above the top of black mark

Print Position: 10.00 mm below the cut position

On Cover Closed

☒ Feed 20 mm and cut on cover closed

On Paper Not Taken

☒ Stop Printing ☒ Voice Alert

Print Test Page Black Mark Print Test Save

Connected (USB)

文字コード、印字濃度、品質、用紙種類など設定が行えます。



ウェルコムデザイン株式会社

URL: www.e-welcom.com
e-mail: welcom@e-welcom.com

本社 〒651-2228 兵庫県神戸市西区見津が丘1-13-3
TEL. 078-994-5333 (代) FAX. 078-994-5400
東京本社 〒101-0045 東京都千代田区神田鍛冶町3-3 神田大木ビル
TEL. 03-5295-7250 (代) FAX. 03-5295-7252